

ZESTAWIENIE URZĄDZEŃ

WENTYLATORY

OZNACZ.	NAZWA POM. WENTYLOW.	TYP WENTYLATORA	FIGURA	NAPĘD	IŁOŚĆ POW. J. OBL. V 1.1	SPRĘŻ. H	OBRÓTY WENT.	TYP SILNIKA	MOC N	OBRÓTY SILNIKA	NAPIĘCIE U
					m ³ /h	mm H ₂ O	obr./min		kW	obr./min	V
WENTYLATORY NAWIEWNE											
WN1	SZATNIA. HALL	FK-40 ✓	II P	2	4300	74	1260	SZJe 24a	1.5	1410	380/220
WN2	JADALNIA SZKOLNA	FK-30 ✓	II L	2	2000	80	1200	SZJe 14b	1.1	1390	"
WN3	JADALNIA PRZEDSZKOLA	FK-40 ✓	II L	2	3400	79	1260	SZJe 24a	1.5	1410	"
WN4	PRACOWNIE CHEMICZNE	FK-25 ✓	II P	2	1900	70	2020	SZJe 14a	0.8	1390	"
WN5	KUCHNIA Z ZAPLECZEM	FK-50 ✓	II P V	2	7400	60	950	SZJe 36b	2.2	950	"
WENTYLATORY WYCIĄGOWE											
WW1	SZATNIA. HALL	FK-30 ✓	II P	2	2650	45	1400	SZJe 14a	0.8	1400	380/220
WW2	JADALNIA SZKOLNA	FK-30 ✓	II L	2	2400	49	1400	SZJe 14a	0.8	1400	"
WW3	JADALNIA PRZEDSZKOLA	FK-30 ✓	II P	2	2400	48	1400	SZJe 14a	0.8	1400	"
WW3a	SZATNIA PRZEDSZKOLA	WD-20 ✓	-	-	700	32	1400	BzłKe 024b	0.25	1400	"
WW4a	PRAC. CHEMICZNA	WD-25 ✓	TP	1	1200	36	1410	SZJe 14a	0.8	1400	"
WW4b	PRAC. CHEM.-FIZ.	WB-25 ✓	TP	1	1200	36	1410	SZJe 14a	0.8	1400	"
WW4c	PRAC. CHEM.-FIZ.	WD-25 ✓	-	-	1200	42	1400	BzłKe 034b	0.6	1400	"
WW5	KUCHNIA Z ZAPLECZEM	FK-50 ✓	II P	2	8600	54	950	SZJe 36b	2.2	950	"
WW11	POM. ODPADKÓW	WD-16 ✓	-	-	220	25	1400	BzłKe 024a	0.18	1400	"
WW12	PRAC. FIZYCZNA	WD-16 ✓	-	-	1500	20	1400	"	0.18	1400	"
WW13	SALA DO ZAJ. PRAKT.	WD-20 ✓	-	-	700	32	1400	BzłKe 024b	0.25	1400	"
WW7a	KABINA PROJEKCYJNA	WD-16 ✓	-	-	320	23	1400	BzłKe 024a	0.18	1400	"

NAGRZEWNICE

OZNACZENIE	IŁOŚĆ POW. NAW.	IŁOŚĆ CIEPŁA	TYP I WIELKOŚĆ NAGRZEWNICY	POW. OGRZ.
	m ² /h	kcal/h		m ²
N1	3900	47900p	nagrz. W _n 15/11/100/20°C	}
N2	2700	36850	nagrz. W _n 14/11/100/20°C	
N3	3100	42800	nagrz. W _n 15/11/100/20°C	
N4	1720	23500	nagrz. W _n 11/11/100/20°C	
N5	6700	82250	nagrz. W _n 17/11/100/20°C	
mt. 5				

FILTRY

OZNACZENIE	TYP FILTRA	IŁ. DZIAŁEK
F1	C-3 BN-65/8962-02	4
F2	C-2 "	3
F3	C-3 "	4
F4	C-1 "	2
F5	B/II-1 "	8

PRZEPUSTNICE

P1	PRZEPUSTNICA WIELOPLASZCZYNOWA WP-A-500x800-BN-70/8065-01
P2	" " WP-A-500x500
P3	" " WP-A-500x800
P4	" " WP-A-500x500
P5	" " WP-A-800x800

PODSTAWY DACHOWE

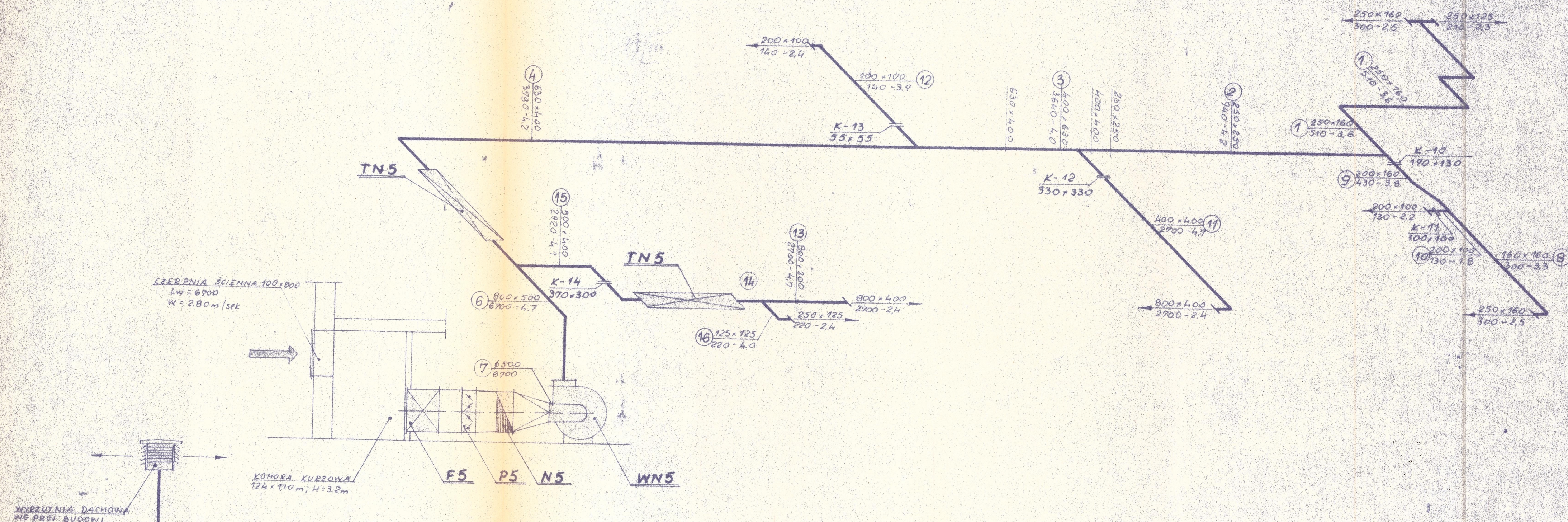
PD1	PODSTAWA DACHOWA B/I - 160 - BN-70/8065-02	- szt. 2
PD2	" " B/I - 200 - "	- szt. 2
PD3	" " B/I - 250 - "	- szt. 2
PD1a	" " B/II - 160 - L-800	- szt. 1
PD2	" " B/I - 200 - "	- szt. 1
PD3a	" " B/II - 250 - L-400	- szt. 3
PD3b	" " B/II - 250 - L-800	- szt. 6

POZOSTAŁE URZĄDZENIA I ELEMENTY WENT.

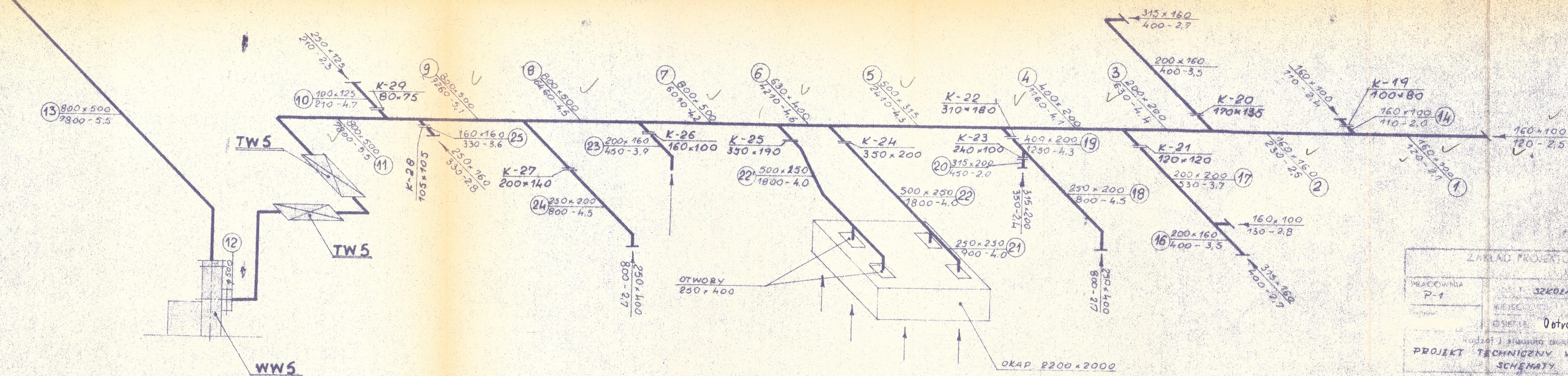
- U — DREW. POWIETRZNO-SZCZELNE TYP A/II-2m - KB1-37.B/51 - szt. 3
- SF — STÓLIK DO MYCIA DZIAŁEK FILTRACYJNYCH TYP A - KB1-37.B/16 - szt. 3
- TN1.... TW1... — TŁUMIKI AKUSTYCZNE WG PROJ. AKUSTYCZNEGO FUNDAMENTY POD WENTYLATORY WG PROJ. KONSTRUKCYJNEGO

ZAKŁAD PROJEKTOWANIA K.B. Warszawa - Wschód			
Pracownia P-1			
SZKOŁA ŚRODOWISKOWA		Warszawa	
OSTROBRANSKA NR 3		VI 781	
ZESTAWIENIE URZĄDZEŃ			
A. STEFANOWSKI	B. ROSTKOŃSKA	S. PAHLONSKI	
S. PAHLONSKI	M. KĘPINSKI	T. ROZIMOWSKI	

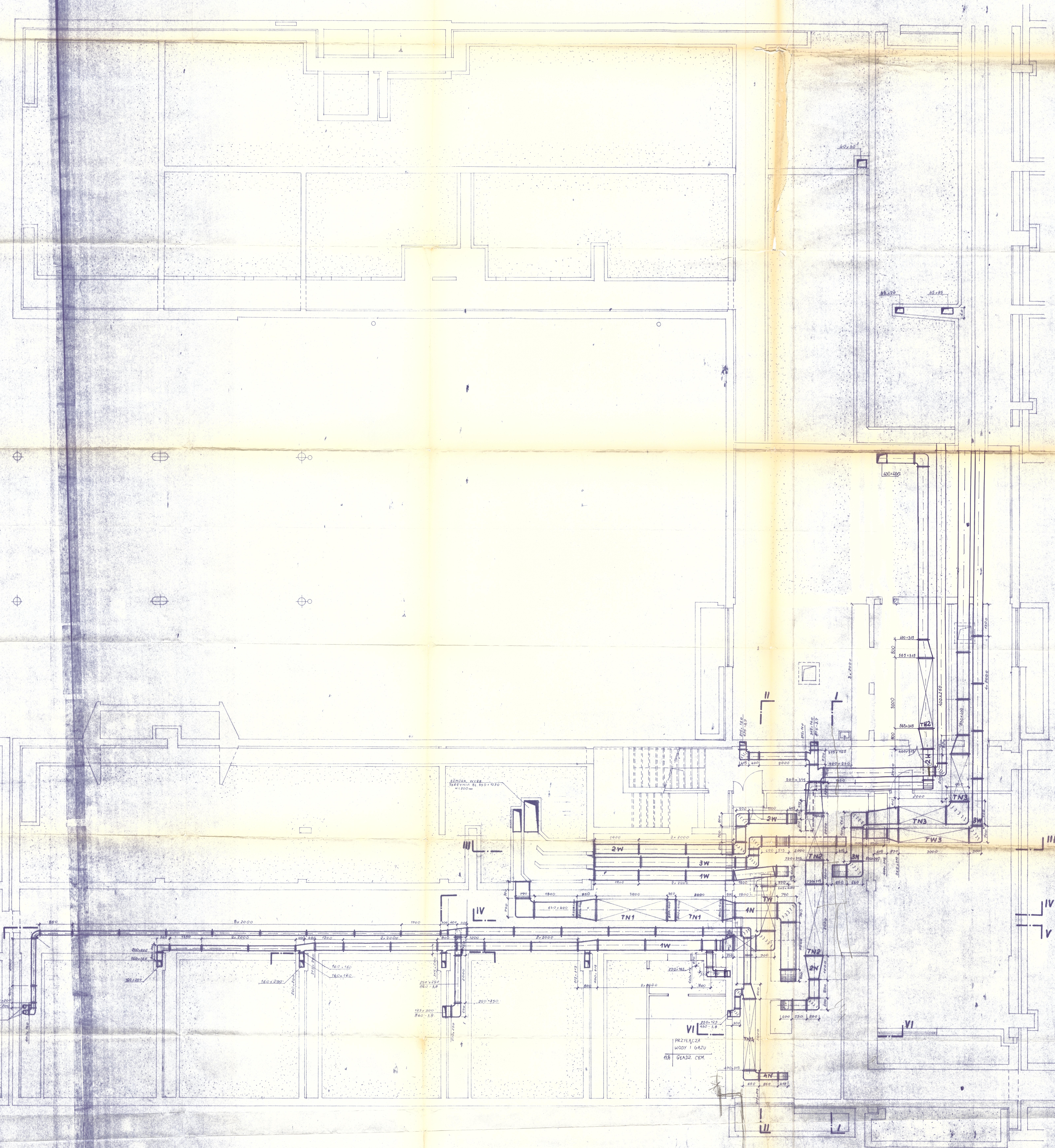
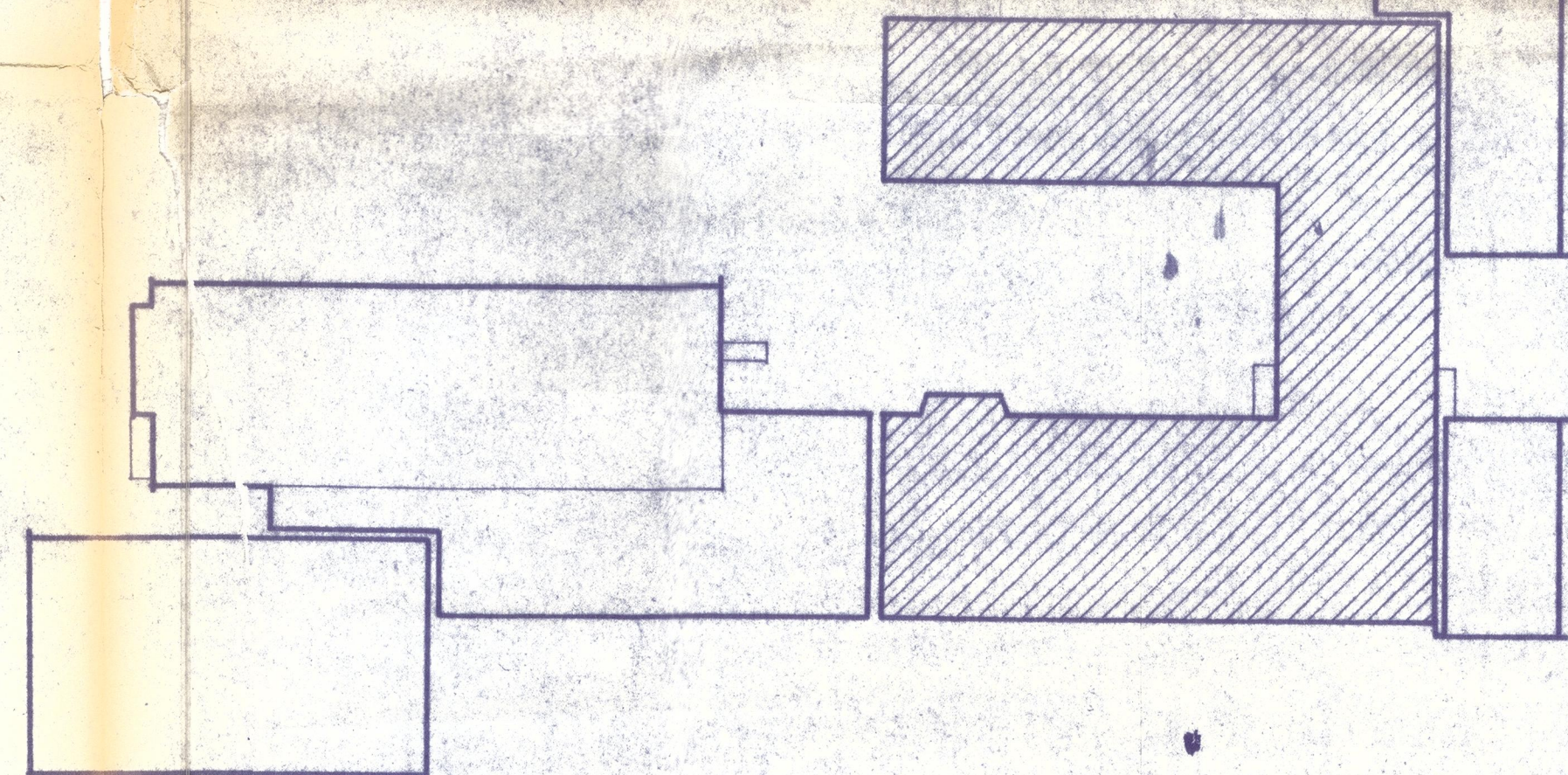
NAWIEW - KUCHNIA Z ZAPLECZEM
5N

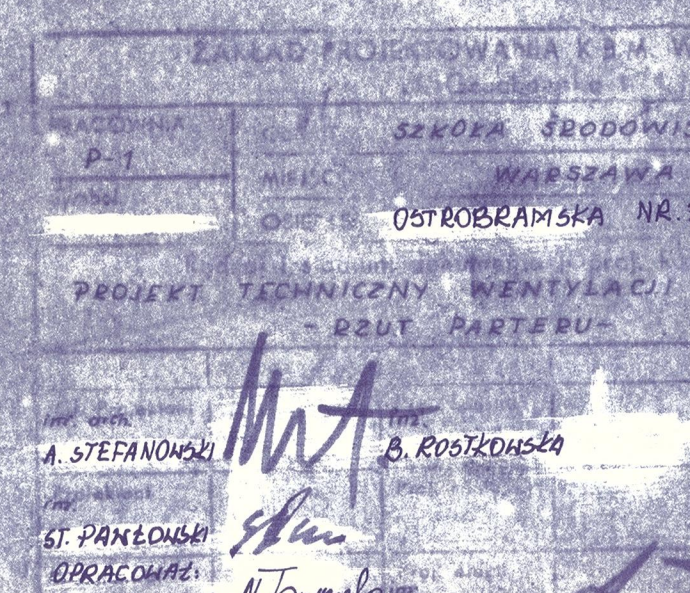
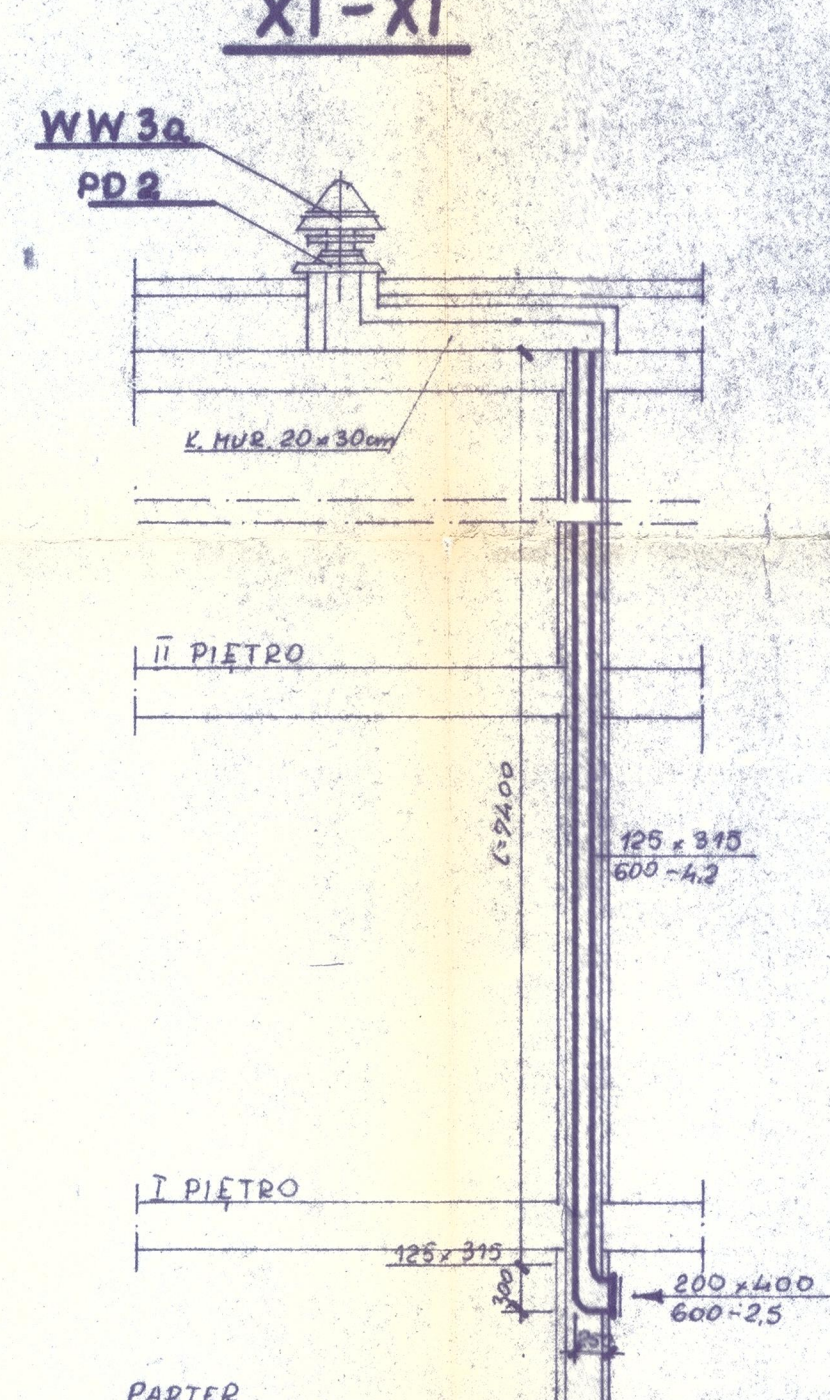


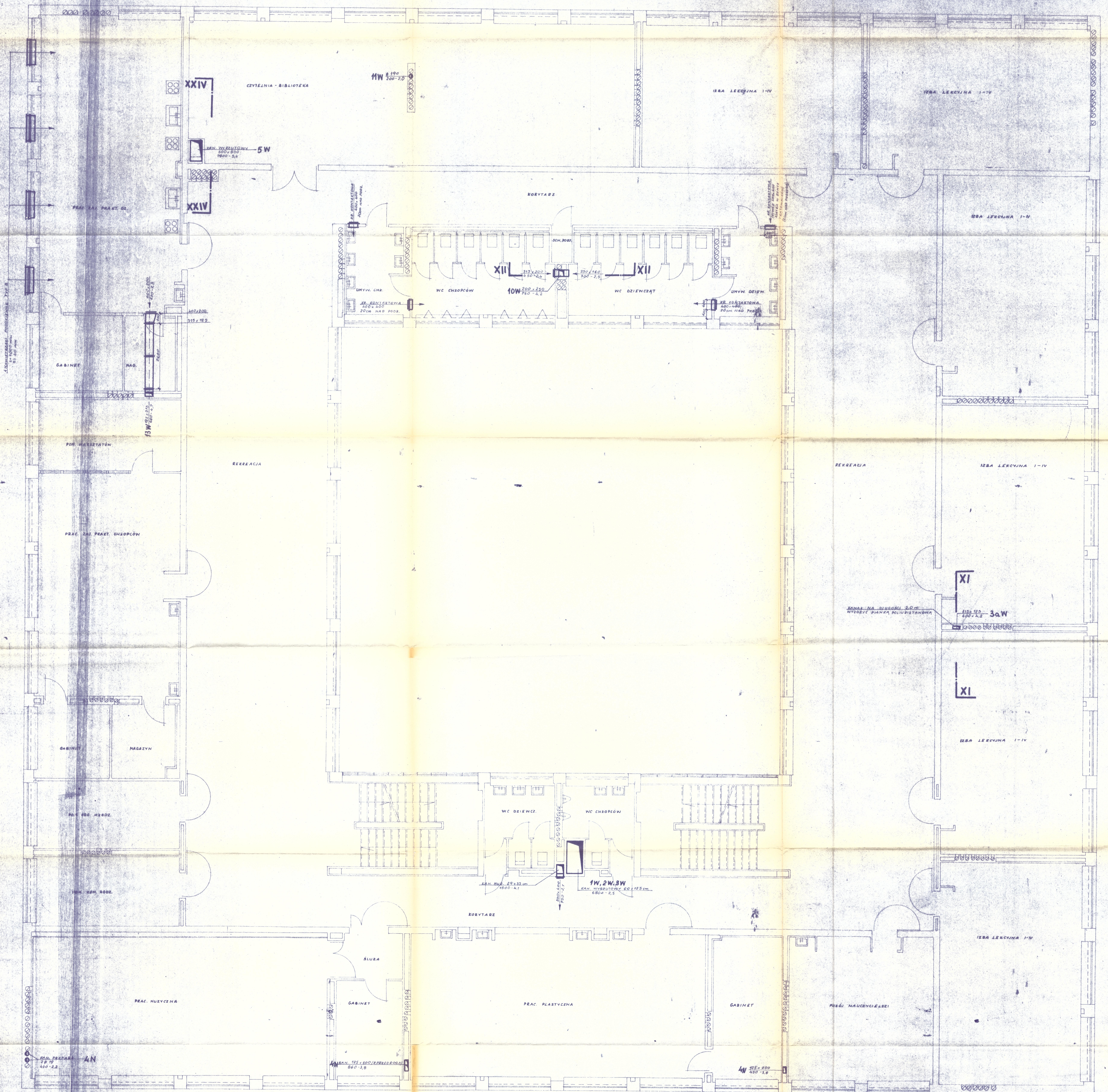
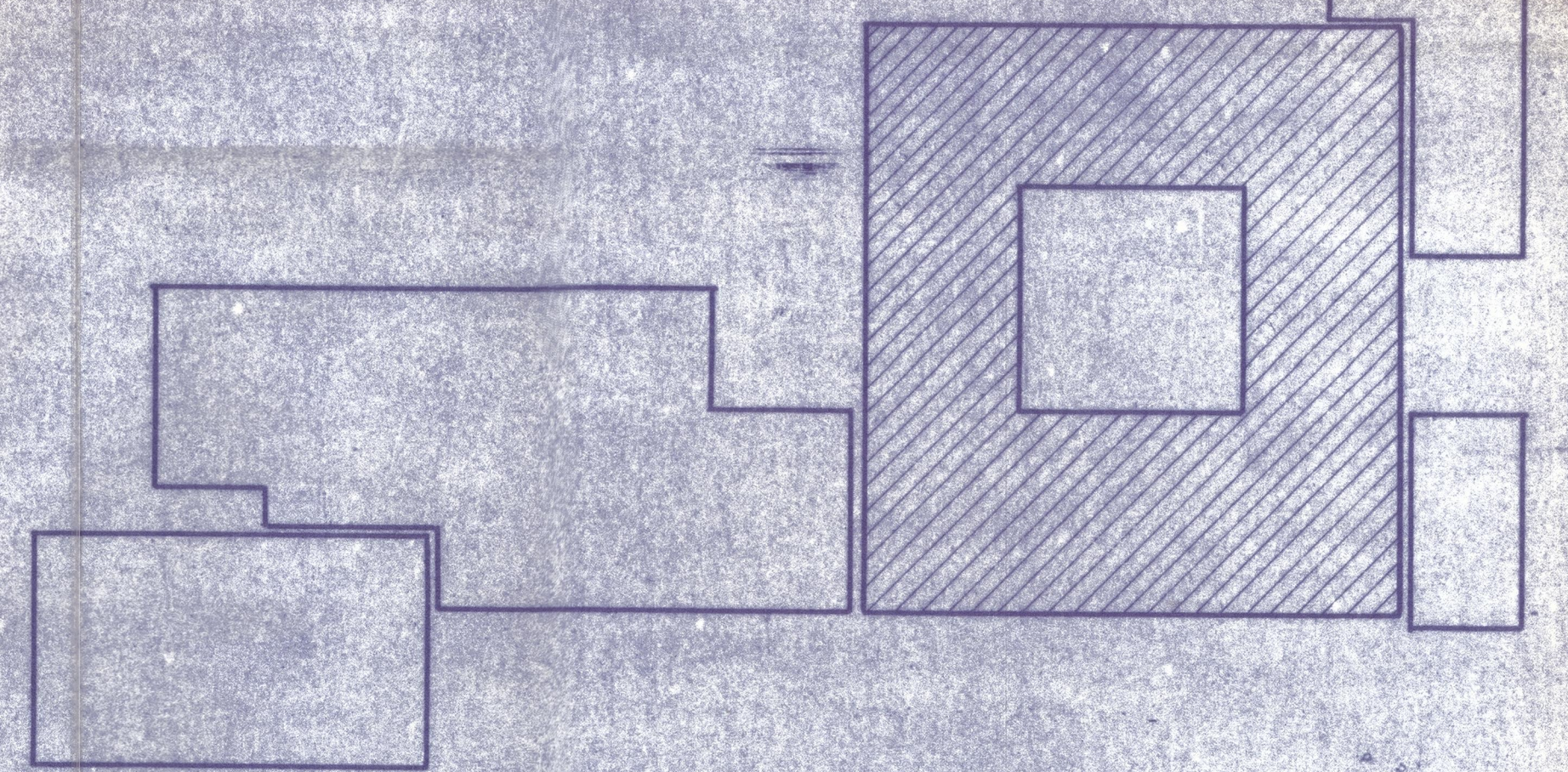
WYCIĄG - KUCHNIA Z ZAPLECZEM
5W





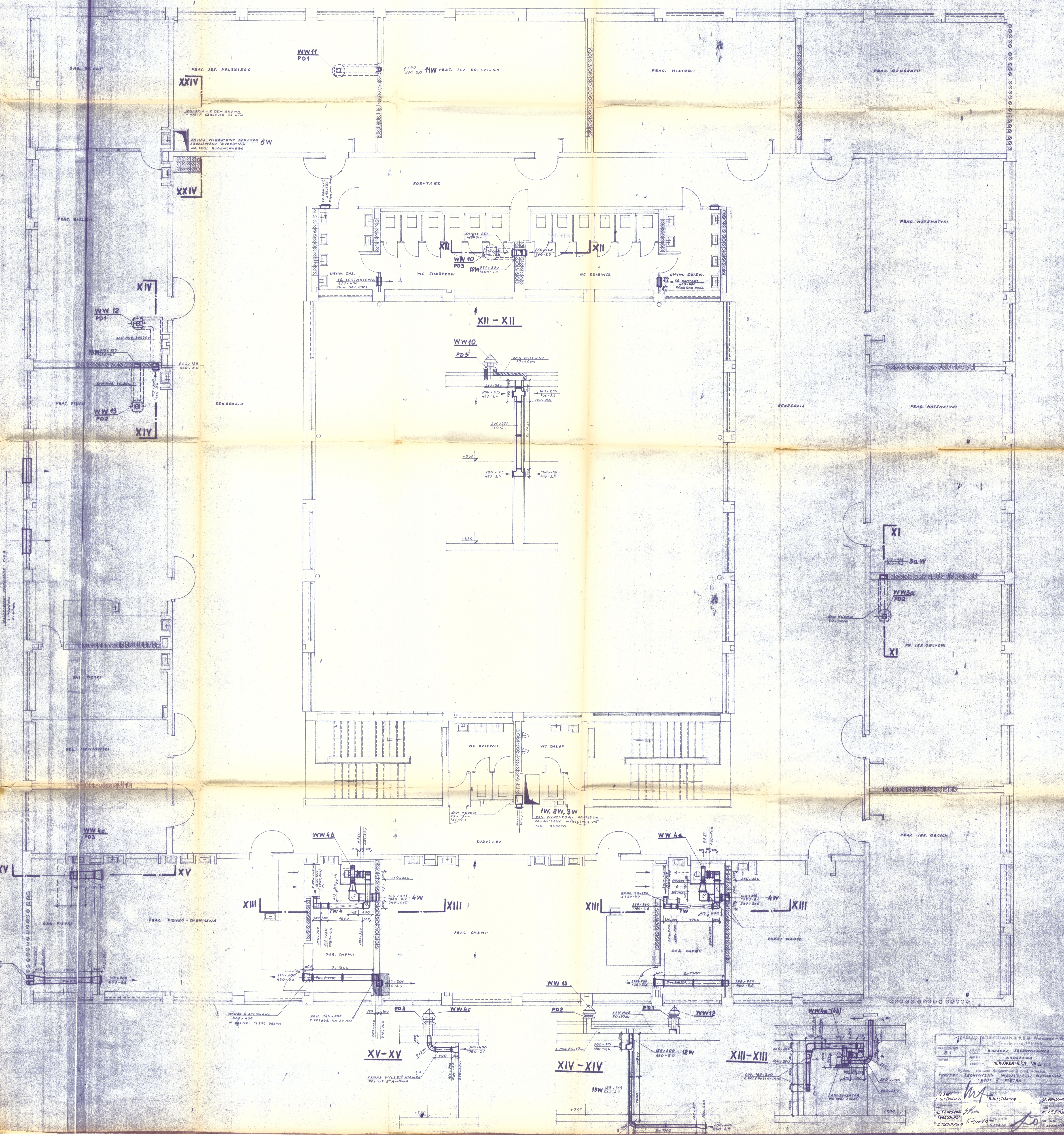
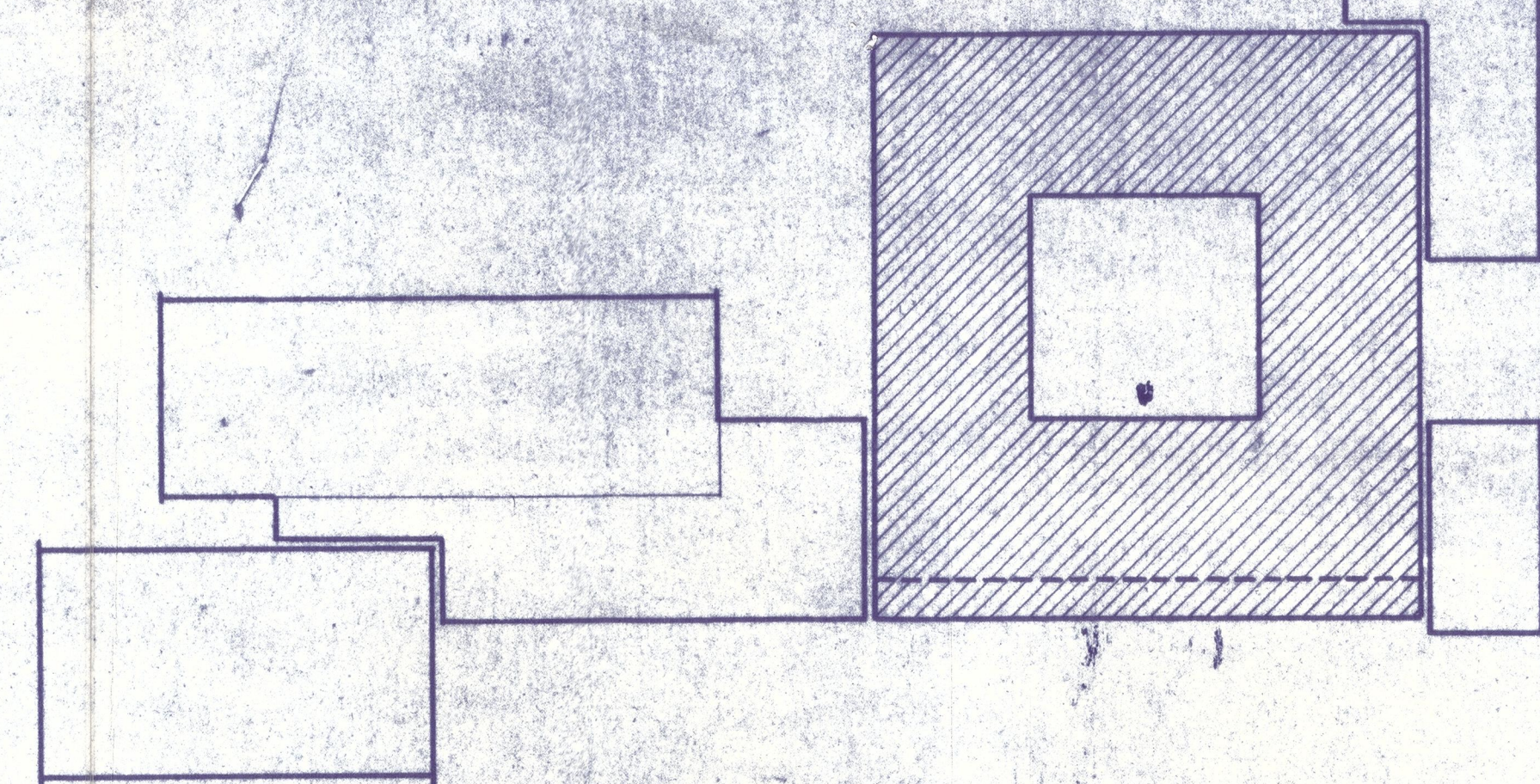
ZAKŁAD PROJEKTOWANIA KBLM Warszawa - Wiedeń Polska 10-10		K. Biedera	
PROJEKTOWANIA P-1	SZKOŁA ŚRODOWISKOWA		
PROJEKT ARCHIT.	WARSZAWA		
PROJEKT CIĘPIEŁ	Odrobomska Nr 3.	Nr projektu 2	
Kodziei i Literyzacja dokumentacji projektowej		Data wydania	
PROJEKT TECHNICZNY WENTYLACJI MECH. SCHEMATY			
		SKALA 1:50	
Inż. Projektant A. STEFANOWSKI Inż. Projektant ST. PAŃTOWSKI Opracował: II. TARNAWSKA	Inż. Projektant E. SZALCZEN Inż. Projektant N. TALE Inż. Projektant II. SZALA	Inż. Projektant ST. PAŃTOWSKI Inż. Projektant M. KĘPIŃSKI Inż. Projektant II. KOZIMIRUK	Inż. Projektant E. SZALCZEN Inż. Projektant N. TALE Inż. Projektant II. SZALA



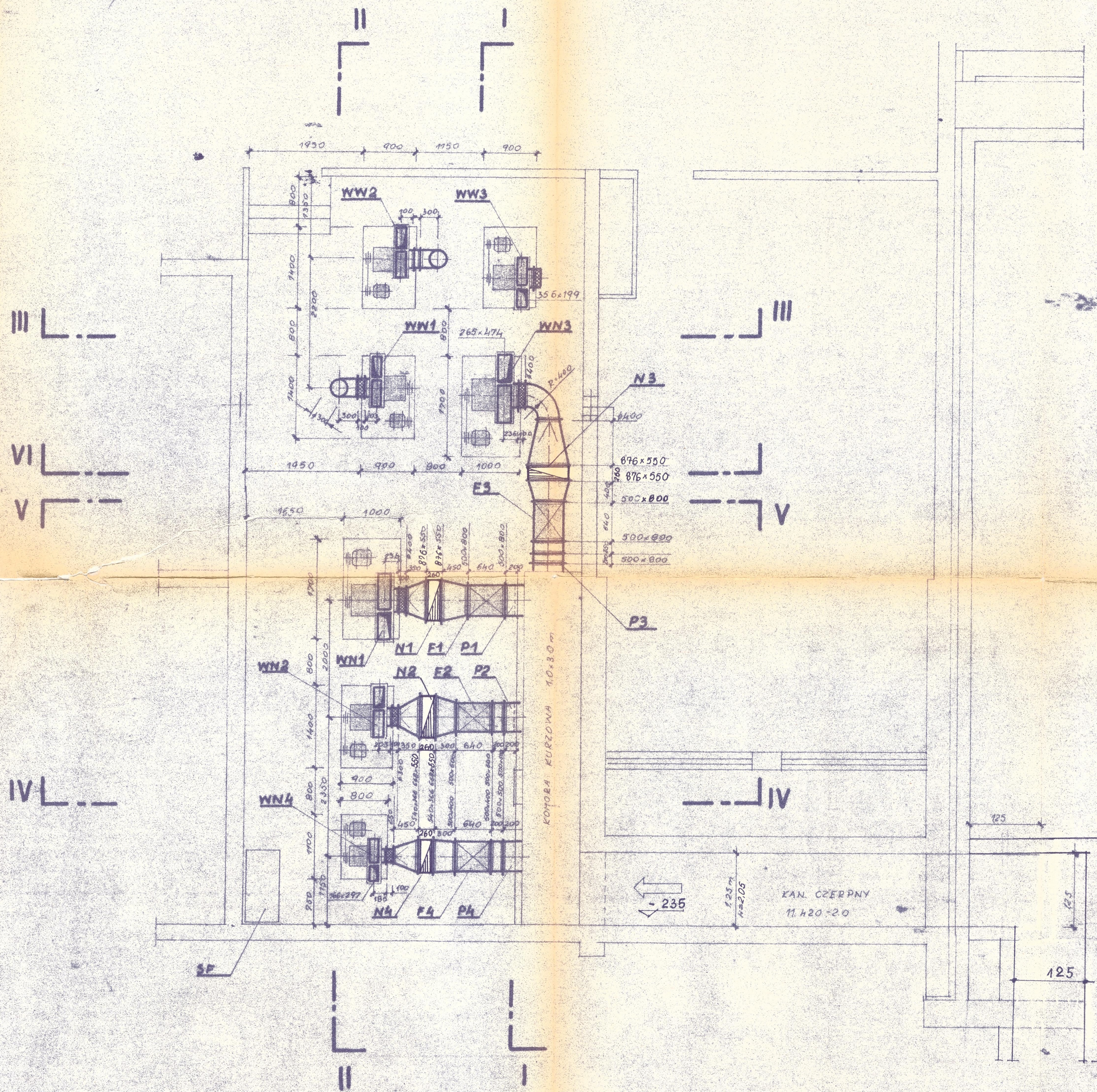




ZAKŁAD PROJEKTOWANIA GOS. Warszawa - Włochy Cieplicka 101-102			
PRACOWNIA	nr	SEKCJA SPRAWOZDAWCZA	strona
P-1			
Opis	WZGLĘD	WARSZAWA	
	OBJĘTOŚĆ	DROBNOBUDOWA NR. 6. PUŁ.	6
Projekt techniczny technologiczno-techn. budowl.			Strona nr
PROJEKT TECHNICZNO- WENTYLACJI MECHANICZNEJ			VI. 49.
"PIOT I GOPIEŁ"			SKŁAD
			
1. STANOWISKO	8. ROZKŁADKI	ST. PRACOWNI	
2. STANOWISKO			
3. STANOWISKO			
4. STANOWISKO			
5. STANOWISKO			
6. STANOWISKO			
7. STANOWISKO			
8. STANOWISKO			
9. STANOWISKO			
10. STANOWISKO			
11. STANOWISKO			
12. STANOWISKO			
13. STANOWISKO			
14. STANOWISKO			
15. STANOWISKO			
16. STANOWISKO			
17. STANOWISKO			
18. STANOWISKO			
19. STANOWISKO			
20. STANOWISKO			
21. STANOWISKO			
22. STANOWISKO			
23. STANOWISKO			
24. STANOWISKO			
25. STANOWISKO			
26. STANOWISKO			
27. STANOWISKO			
28. STANOWISKO			
29. STANOWISKO			
30. STANOWISKO			
31. STANOWISKO			
32. STANOWISKO			
33. STANOWISKO			
34. STANOWISKO			
35. STANOWISKO			
36. STANOWISKO			
37. STANOWISKO			
38. STANOWISKO			
39. STANOWISKO			
40. STANOWISKO			
41. STANOWISKO			
42. STANOWISKO			
43. STANOWISKO			
44. STANOWISKO			
45. STANOWISKO			
46. STANOWISKO			
47. STANOWISKO			
48. STANOWISKO			
49. STANOWISKO			
50. STANOWISKO			
51. STANOWISKO			
52. STANOWISKO			
53. STANOWISKO			
54. STANOWISKO			
55. STANOWISKO			
56. STANOWISKO			
57. STANOWISKO			
58. STANOWISKO			
59. STANOWISKO			
60. STANOWISKO			
61. STANOWISKO			
62. STANOWISKO			
63. STANOWISKO			
64. STANOWISKO			
65. STANOWISKO			
66. STANOWISKO			
67. STANOWISKO			
68. STANOWISKO			
69. STANOWISKO			
70. STANOWISKO			
71. STANOWISKO			
72. STANOWISKO			
73. STANOWISKO			
74. STANOWISKO			
75. STANOWISKO			
76. STANOWISKO			
77. STANOWISKO			
78. STANOWISKO			
79. STANOWISKO			
80. STANOWISKO			
81. STANOWISKO			
82. STANOWISKO			
83. STANOWISKO			
84. STANOWISKO			
85. STANOWISKO			
86. STANOWISKO			
87. STANOWISKO			
88. STANOWISKO			
89. STANOWISKO			
90. STANOWISKO			
91. STANOWISKO			
92. STANOWISKO			
93. STANOWISKO			
94. STANOWISKO			
95. STANOWISKO			
96. STANOWISKO			
97. STANOWISKO			
98. STANOWISKO			
99. STANOWISKO			
100. STANOWISKO			

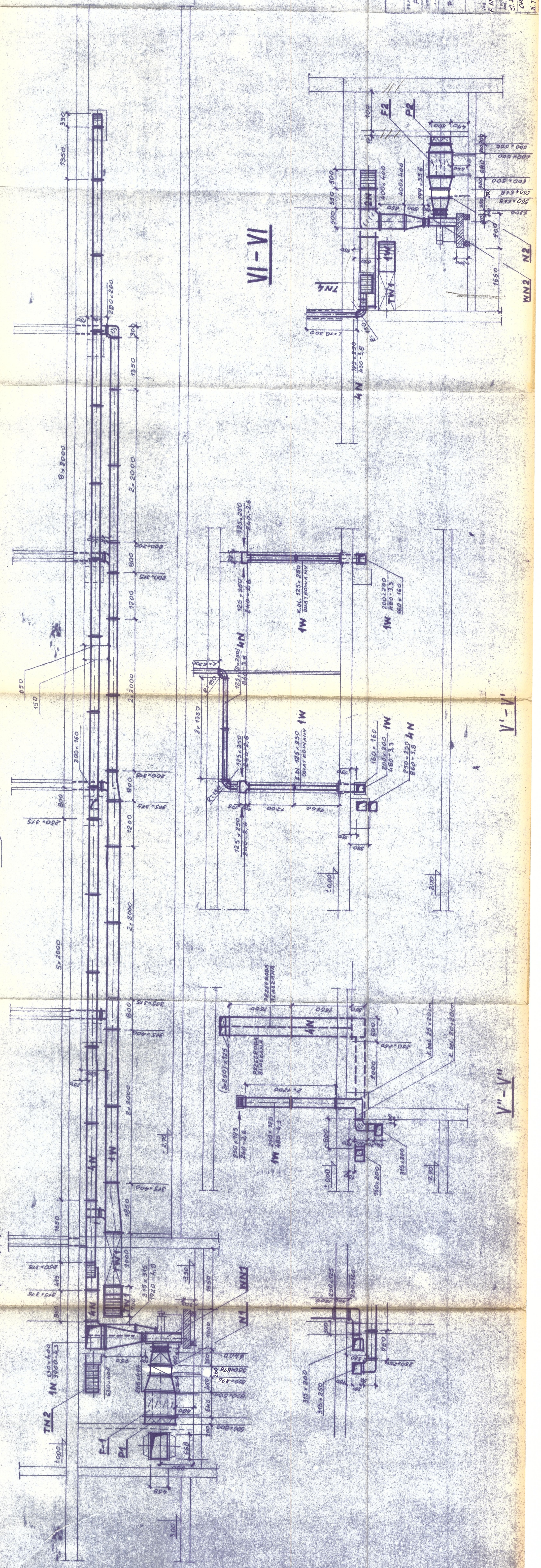
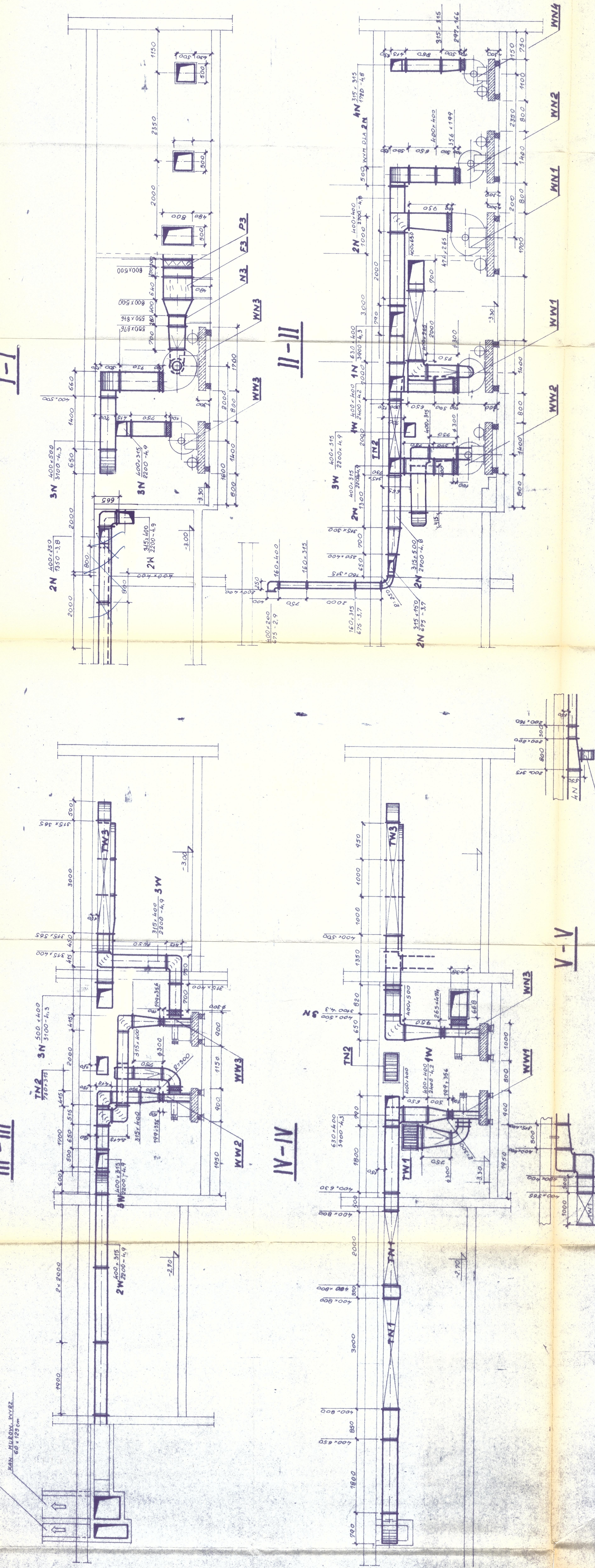


WENTYLATORNIA NR 1



ZAKŁAD PROJEKTOWANIA K.S.M. Wrocław - Wschód ul. Graciszewska 30A/30B			
PRACOWNIA P-1	Strefa SZKOŁA ŚRODOWISKOWA	Kraj	
Symbol	WARSZAWA	No. rysunku	
Objekt	OSTROBRAMSKA NR. 3	8	
PROJEKT TECHNICZNY WENTYLACJI MECHANICZNEJ WENTYLATORNIA 1		Data wykonania VI. 1978	
Projektant A. STEFANOWSKI		Data wydania 30.11.1978	
Inżynier B. ROSTKOWSKA		Inżynier ST. PAŃCOWSKI	
Inżynier ST. PAŃCOWSKI		Inżynier M. KĘPIŃSKI	
Opracowanie N. TARNAWSKA		Opracowanie W. DRYWALA	
Inżynier T. KOSZCINIŃSKI		Inżynier T. KOSZCINIŃSKI	

1-1

[illegible]